

KIOSCO TRANSACCIONAL KT32

manual de usuario



Tabla de contenido

Inicio

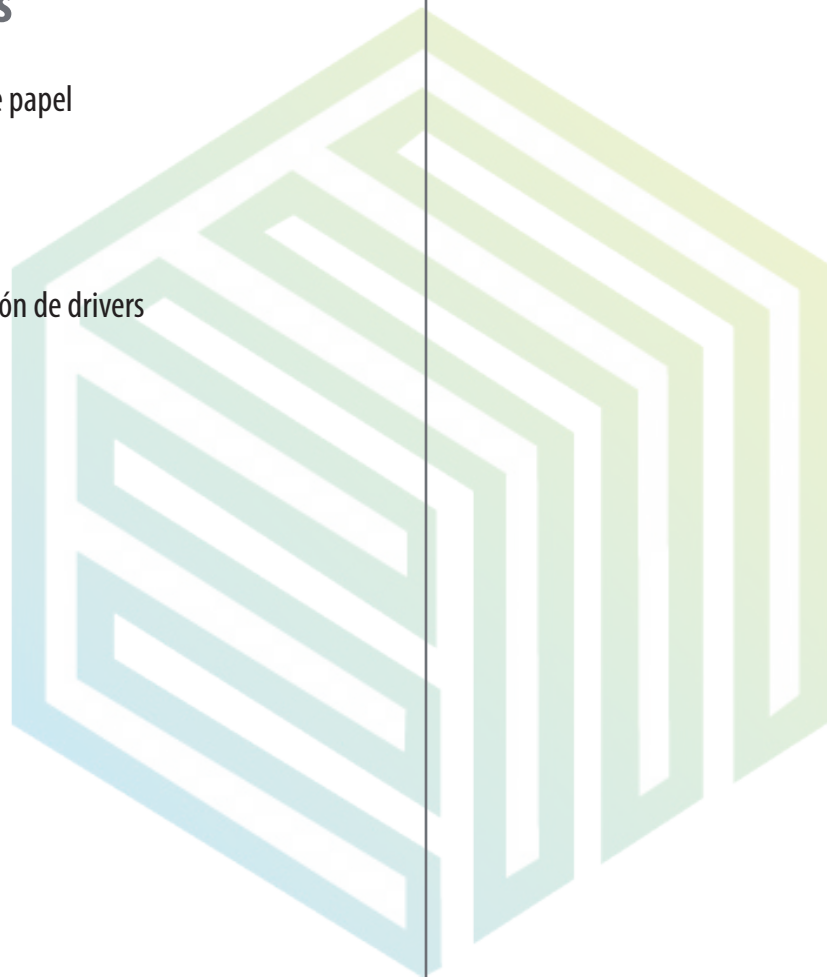
1 Diseño y funciones del dispositivo

Procedimientos

2 Carga de papel

Configuración

3 Instalación de drivers



Diseño y funciones del dispositivo

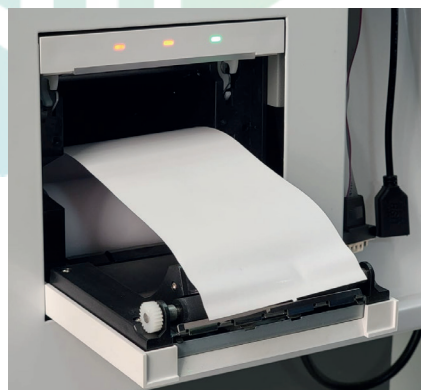


Carga de papel

Área de botones:



- 1 Presionar el botón para abrir impresora.
- 2 Coloque el papel de manera que se desenrolle hacia la parte superior (el papel debe estar hacia arriba).



- 3 Extraiga una porción del papel de modo que pueda quedar accesible al cerrar la impresora.
- 4 Cerrar la compuerta de la impresora.

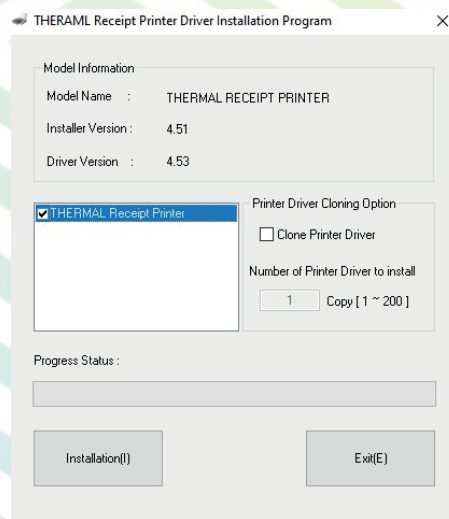
Instalación de drivers

Pasos:

1 THERMAL Receipt Printer Driver 4.53

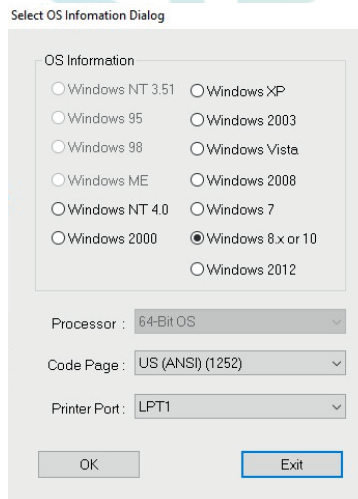
Haga clic derecho en el icono del controlador de la impresora y seleccione la opción 'Ejecutar como administrador'.

2 Para proceder con los mensajes y consultas que aparezcan en la ventana emergente, basta con hacer clic en "Sí" o "Siguiente", según corresponda, hasta llegar a la siguiente ventana:

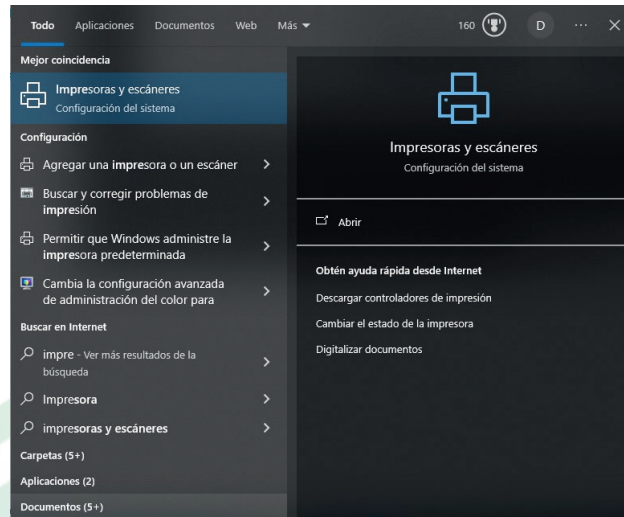


3 Seleccione la impresora de la lista que se encuentra a la izquierda y luego haga clic en "Instalar".

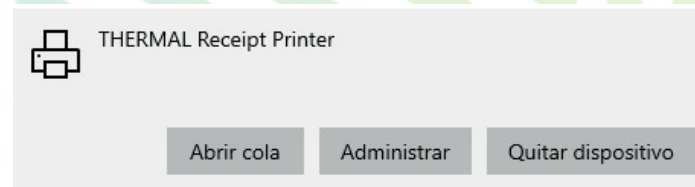
4 Seleccionar el puerto LPT1 y luego hacer clic en "Ok" en la siguiente ventana:



5 Buscar en el menú de inicio de Windows "Impresoras y escáneres".



6 Busque la impresora en el listado, haga clic sobre ella y luego seleccione "Administrar".



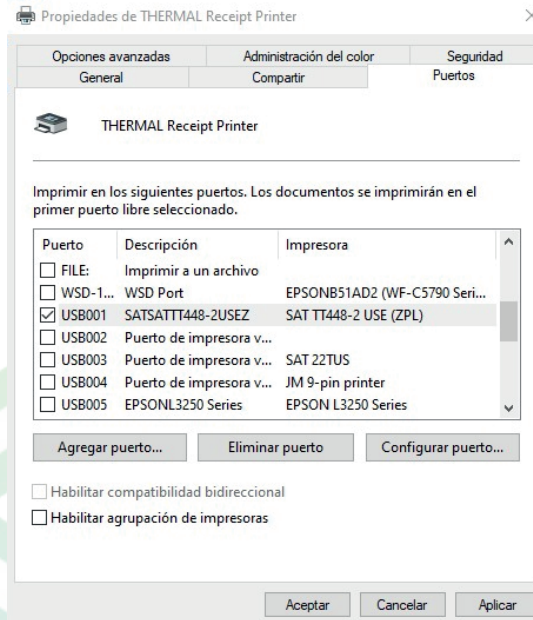
7 THERMAL Receipt Printer



Busque la impresora en el listado, haga clic sobre ella y luego seleccione "Administrar".

8 Seleccione la opción "Propiedades de impresora".

9 A continuación, seleccione la opción "Puertos" en el menú superior, localice el puerto USB001 y haga clic en "Aplicar".



10 Para comprobar, imprima una página de prueba y estará listo.

