

IMPRESORA AF230

manual de usuario



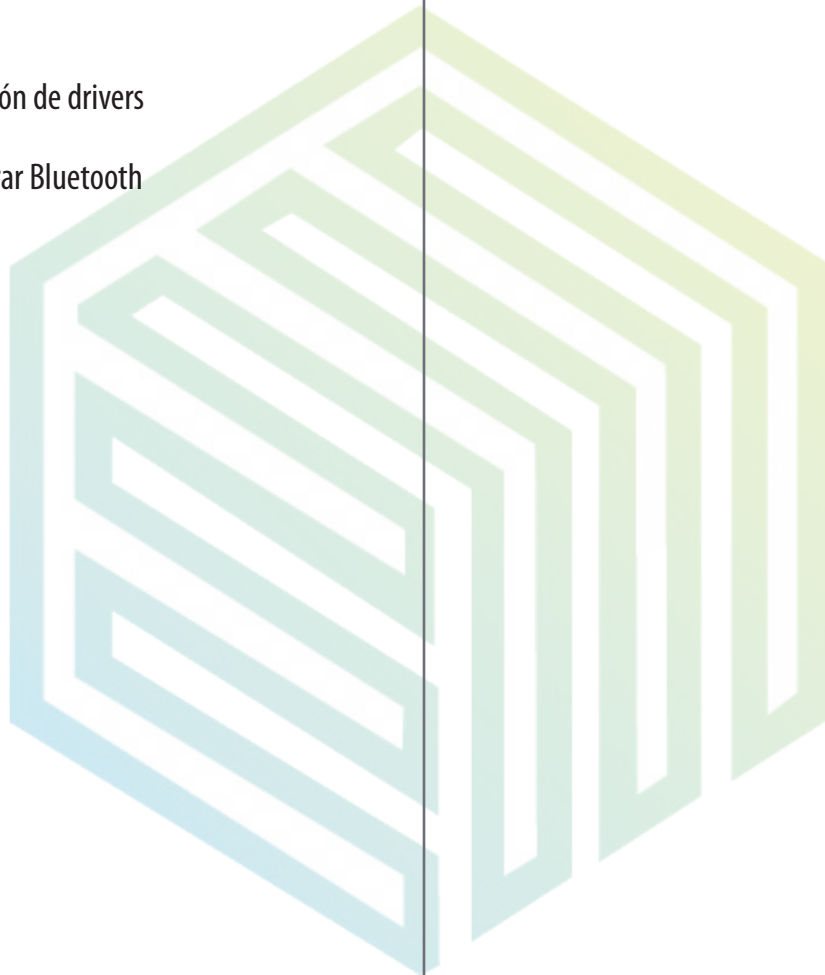
Tabla de contenido

Inicio

- 1 Diseño y funciones del dispositivo

Configuración

- 2 Instalación de drivers
- 3 Configurar Bluetooth



Diseño y funciones del dispositivo

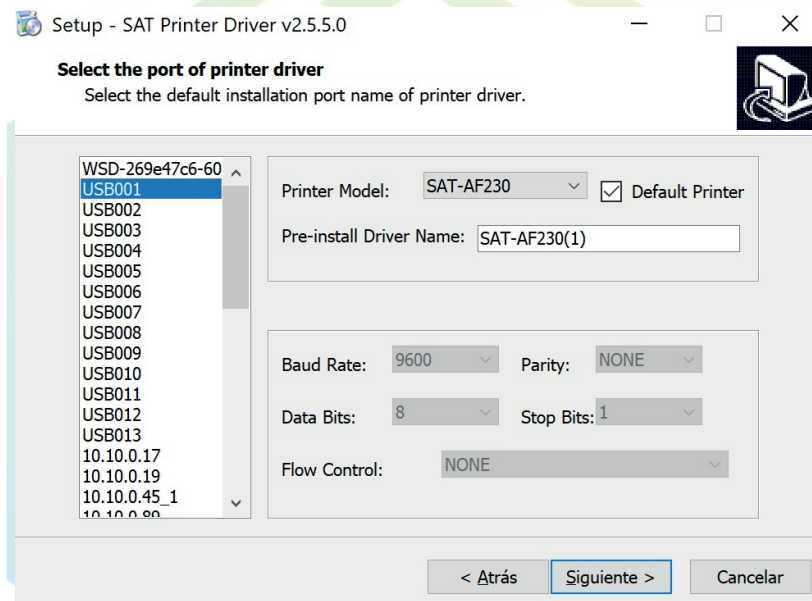


Instalación de drivers

Pasos:

1 Descargue el controlador de la impresora del siguiente enlace:
https://www.tboxsa.com/files/SAT_AF230_Printer_Driver_v2.5.5.0.exe
Haga clic derecho en el archivo descargado y seleccione la opción 'Ejecutar como administrador'.

2 Asigne el driver a un puerto USB y posteriormente haga clic en "Siguiente".



3 Al completar la instalación, simplemente haga clic en "Finalizar".

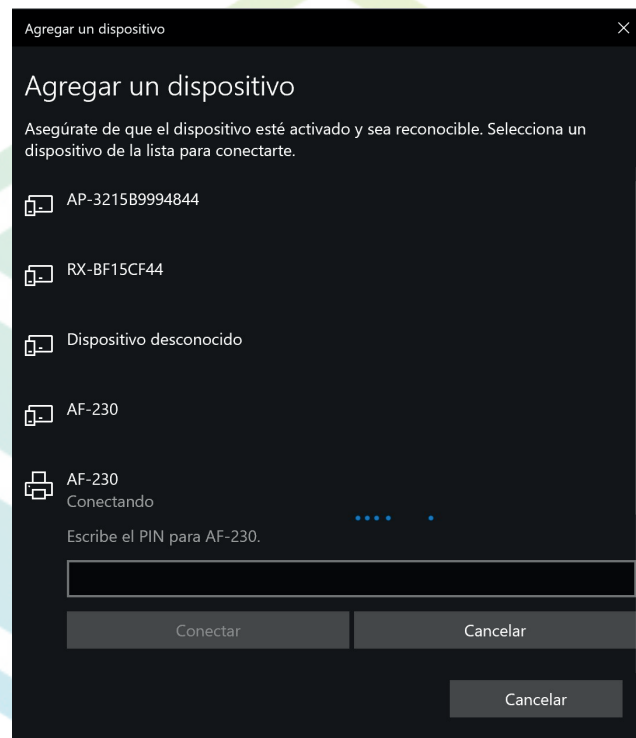


Configurar Bluetooth

Pasos:

1 Ingrese a “Impresoras y escáneres” y seleccione la opción “Agregar Bluetooth u otro dispositivo”.

2 Al encontrar las opciones, busque la que se muestra con un icono de impresora (🖨️).



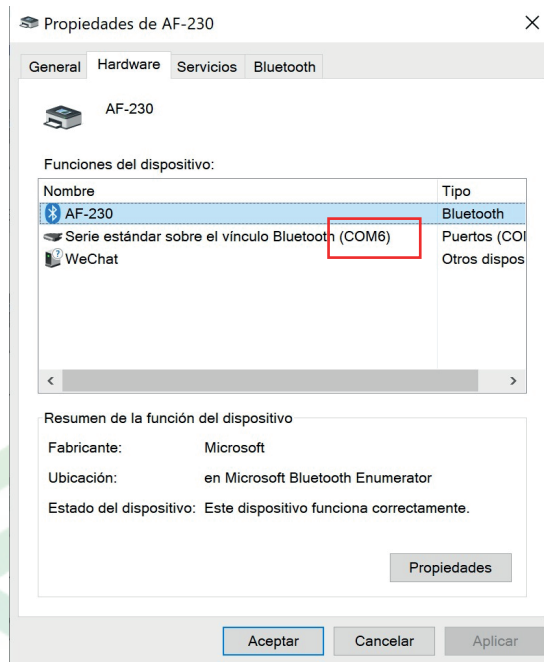
3 Le solicitará un PIN. Ingrese una de las siguientes opciones:

- 1234
- 0000

4 En panel de control, busque “Hardware y sonido” e ingrese a la opción “Dispositivos e impresoras”.

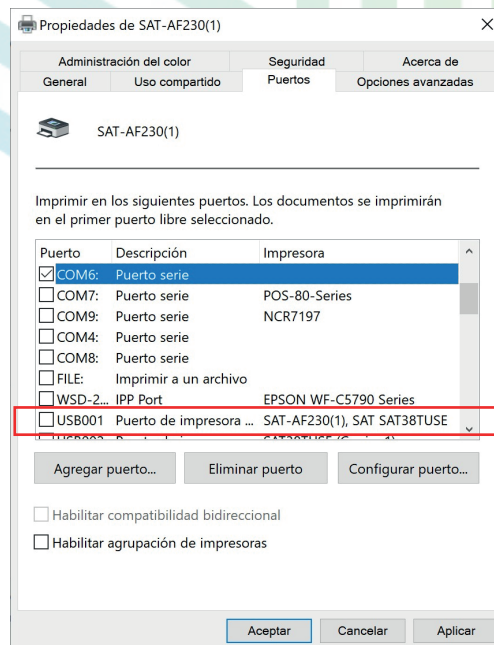
5 Seleccione la impresora del Bluetooth (debe decir AF-230), haga clic derecho sobre ella y luego clic en “Propiedades”.

6 Seleccione la pestaña “Hardware” y verifique en qué puerto quedó entrelazado el bluetooth.






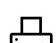

7 Una vez validado el puerto, ingrese a las propiedades de la impresora SAT-AF230 (Driver de la impresora), haga clic derecho y seleccione “Propiedades”.

8 Seleccione el puerto USB donde se asignó la impresora y agregarlo al puerto donde se ubica el Bluetooth (COM).



9 Ingrese a “Configuración”, luego a la sección de “Impresoras y escáneres” y busque la impresora SAT-AF230.

Impresoras y escáneres

-  SAT38TUSE
-  SAT38TUSE (Copiar 1)
-  SAT38TUSE (Copiar 2)
-  SAT38TUSE (Copiar 3)
Sin conexión
-  SAT-AF230(1)

10 Seleccione la impresora y abra la pestaña “Administrar”.

11 Por último, seleccione la opción “Imprimir una página de prueba”.

🏠 SAT-AF230(1)

Administrar el dispositivo

Estado de la impresora: Inactiva

[Abrir la cola de impresión](#)

[Imprimir una página de prueba](#)

[Ejecutar el solucionador de problemas](#)

[Propiedades de impresora](#)

[Preferencias de impresión](#)

[Propiedades de hardware](#)

Nota: La impresora no cuenta con la opción de auto cortador.